

Departamento Estadístico

Responsable:

Marina Inostroza y

Maria Jose Barría

Miembros:

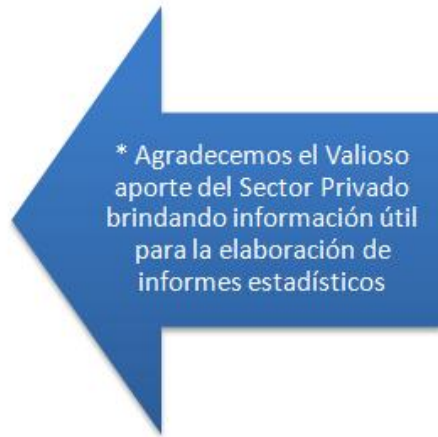
Adriana Aguila,

Laura Barria

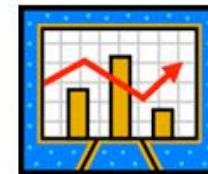


**Colaboradores : Andres Mac Donald, Evelyn Macías, Florencia Vivar,
Silvana Saldívia, Anet Méndez**

Estadísticas



Agradecimiento especial al centro de Informes por la toma de datos Diaria.



Métodos de medición: Ushuaia

Periodo	Nº de Habit. acum Mensual	Nº de Habitaciones Ocupadas	Porcentaje de ocupación	Pasajeros hospedados	Prom de estadía (días)
Total 1996	285.203	112.583	38,46%	45.160	2,58
Total 1997	299.234	124.369	40,35%	49.377	2,56
Total 1998	312.873	158.128	50,02%	72.095	2,48
Total 1999	332.433	214.661	64,24%	87.753	2,50
Total 2000	377.591	201.145	53,04%	78.029	2,59
Total 2001	406.206	187.130	46,1%	72.551	2,66
Total 2002	427.335	212.911	49,5%	80.879	2,70
Total 2003	489.177	314.583	64,4%	123.479	2,72
Total 2004	552.958	348.245	62,6%	133.446	2,7
Total 2005	660.968	368.534	55,4%	140.226	3,0
Total 2006	738.216	364.835	49,2%	139.902	2,6
Total 2007	803.600	438.125	53,9%	168.564	2,7
Total 2008	861.012	473.971	54,1%	176.880	2,78
Ene-09	80.600	54.324	67,4%	24.037	2,26
Feb-09	69.482	42.106	60,6%	19.584	2,15
Mar-09	79.980	37.991	47,5%	16.305	2,33
Abr-09	72.390	34.820	48,1%	15.272	2,28
May-09	69.130	17.144	24,8%	7.203	2,38
Jun-09	67.290	22.071	32,8%	8.026	2,75
Jul-09	76.369	42.614	52,4%	13.234	3,22
Ago-09	76.369	33.373	43,7%	10.237	3,26
Sep-09	73.905	34.070	46,1%	11.207	3,04
Oct-09	75.950	35.317	46,5%	15.289	2,31
Nov-09	75.495	42.806	56,7%	19.110	2,24
Dic-09	78.833	41.781	53,0%	17.409	2,40
Total 2009	895.792	438.417	48,6%	176.913	2,55
Ene-10	82.212	62.481	76,0%	24.031	2,60
Feb-10	74.270	44.562	60,0%	18.568	2,40
Mar-10	83.499	43.336	51,9%	17.334	2,50
Temp. alta 2009-2010	470.259	270.283	57,4%	111.740	2,41
Abr-10	80.805	32.726	40,5%	12.121	2,70
May-10	72.060	19.384	26,9%	8.145	2,38
Jun-10	74.070	21.851	29,5%	7.946	2,75
Jul-10	83.096	45.583	54,9%	13.566	3,36

Métodos de medición: SALTA

Arribos turísticos

Cantidad de arribos turísticos o de turistas alojados

Cálculo de cantidad de arribos o turistas alojados sobre la Tasa Neta de Ocupación de Habitaciones, teniendo en cuenta, además, la cantidad de plazas disponibles y el pernocte promedio.

LOCALIDAD	Ene	Feb	Mar	Abr	May	Jun	Jul	Ago	Sep	Oct	Nov	Dic	Annual
Capital	65.592	53.188	61.806	64.341	55.708	53.911	87.828	76.600	75.795	94.844	76.578	58.238	824.430
5*	2.142	2.999	2.807	3.240	2.990	2.894	3.901	3.450	4.323	4.816	4.809	2.241	40.614
4*	6.760	6.198	7.165	8.363	7.544	7.301	10.426	9.850	9.437	10.657	10.546	6.738	100.985
3*	8.904	6.904	7.425	10.047	9.511	9.204	15.441	12.987	13.611	14.455	12.171	6.842	127.502
2*	5.775	4.976	5.199	5.930	4.820	4.664	6.445	6.518	6.297	7.135	6.292	4.072	68.124
1*	5.668	4.967	5.065	5.316	4.932	4.772	7.807	6.749	6.577	7.670	7.472	5.806	72.801
Apart	4.390	3.343	4.414	4.898	4.617	4.468	6.713	5.964	5.785	6.854	6.001	3.910	61.357
RA	9.004	5.956	8.732	8.626	6.739	6.521	11.757	9.448	9.183	10.432	9.716	9.841	105.956
RB	21.208	16.600	16.739	15.826	12.936	12.519	22.659	19.203	18.061	21.532	17.493	16.861	211.637
S/C	1.194	749	1.251	989	671	649	1.266	1.205	1.177	1.206	1.193	654	12.184
GR	544	496	745	1.126	949	918	1.412	1.225	1.344	1.426	886	1.272	12.344
Alrededores	5.001	4.278	2.265	3.777	3.296	1.576	6.179	3.412	4.905	8.662	6.314	3.947	53.610
Principales destinos	24.187	19.381	17.988	17.413	16.037	12.647	37.279	23.564	21.982	25.094	26.919	17.417	259.907
CAFAYATE	14.131	8.811	8.278	6.750	7.471	4.693	21.413	11.006	12.903	12.656	10.665	7.240	126.016
CACHI	3.489	2.438	2.229	1.737	1.578	841	4.215	2.285	2.451	2.831	3.440	2.004	29.539
ROSARIO	2.754	3.097	2.556	4.214	3.890	4.434	7.065	4.882	2.938	5.122	6.527	4.948	52.426
MOLDES	2.861	4.130	4.291	3.754	2.532	1.951	3.760	4.633	2.893	3.358	5.270	2.707	42.138
SAC	330	415	202	251	211	275	213	113	234	437	389	287	3.336
IRUYA	623	490	431	708	356	281	613	645	562	689	649	233	6.280
Resto de la provincia	9.430	8.394	24.522	17.758	18.806	20.490	17.747	21.090	18.135	18.876	23.539	20.944	219.730
Total de arribos de turistas alojados en Hoteles y Parahoteles	104.210	85.242	106.580	103.289	93.846	88.623	149.032	124.665	120.817	147.475	133.351	100.547	1.357.677

ENCUESTA DE OCC HOTELERA INDEC

Oferta y demanda hotelera. Indicadores seleccionados por mes y tipo de establecimiento. El Calafate. Año 2011:

Indicadores seleccionados por tipo de establecimiento	Año 2011	
	Enero	Febrero*
Establecimientos (1)	129	129
Total	42	42
Hoteleros	87	87
Para-hoteleros		
Habitaciones o unidades disponibles (2)	84.661	74.760
Total	57.071	51.212
Hoteleros	27.590	23.548
Para-hoteleros		
Habitaciones o unidades ocupadas (3)	46.953	44.742
Total	32.200	32.817
Hoteleros	14.744	11.925
Para-hoteleros		
Plazas disponibles (4)	221.123	200.004

(2) Se considera habitación a todo cuarto o espacio amoblado ofrecido por un hotel, hostería, hospedaje o residencial, por un cierto precio por noche. Se consideran unidades los departamentos, cabañas o bungalows equipados que un establecimiento ofrece, otorgándole además algunos de los servicios de la hotelería. Las habitaciones y unidades disponibles están multiplicadas por la cantidad de días que se encuentra abierto cada establecimiento.

Informe Estadístico Datos Cuantitativos El Calafate 2012



Dpto. Estadístico
Secretaría de Turismo
Municipalidad de El Calafate



Parque Nacional Los Glaciares
COMPARATIVO ACCESOS TERRESTRE
2007, 2008, 2009, 2010, 2011, 2012 y 2013

Ene-07	Feb-07	Mar-07	Abr-07	May-07	Jun-07	Jul-07	Ago-07	Sep-07	Oct-07	Nov-07	Dic-07	
66.239	49.753	37.137	31.223	9.496	4.003	5.810	11.753	15.805	28.999	44.344	42.275	346.837
Ene-08	Feb-08	Mar-08	Abr-08	May-08	Jun-08	Jul-08	Ago-08	Sep-08	Oct-08	Nov-08	Dic-08	
64.340	58.020	46.493	18.795	7.979	3.904	7.288	11.000	18.282	36.508	50.759	43.341	366.709
Ene-09	Feb-09	Mar-09	Abr-09	May-09	Jun-09	Jul-09	Ago-09	Sep-09	Oct-09	Nov-09	Dic-09	
57.849	52.223	34.908	27.271	9.489	5.576	8.778	10.108	18.603	33.415	46.484	46.299	351.003
Ene-10	Feb-10	Mar-10	Abr-10	May-10	Jun-10	Jul-10	Ago-10	Sep-10	Oct-10	Nov-10	Dic-10	
76.417	61.476	41.054	27.082	15.283	5.526	10.904	11.631	19.533	34.116	58.567	47.385	408.974
Ene-11	Feb-11	Mar-11	Abr-11	May-11	Jun-11	Jul-11	Ago-11	Sep-11	Oct-11	Nov-11	Dic-11	
77.115	61.178	48.942	27.878	10.428	2.419	6.356	7.591	17.856	35.088	49.934	46.100	390.885
Ene-12	Feb-12	Mar-12	Abr-12	May-12	Jun-12	Jul-12	Ago-12	Sep-12	Oct-12	Nov-12	Dic-12	
78.939	62.714	43.067	27.279	9.859	4.500	7.183	8.558	20.640	31.240	46.860	43.693	384.532
Ene-13	Feb-13	Mar-13	Abr-13	May-13	Jun-13	Jul-13	Ago-13	Sep-13	Oct-13	Nov-13	Dic-13	
78.024	63.877	44.114	26.729	10.139	6.625	10.678	9.721					249.907
	-915	1.163	1.047	-550	280	2.125	3.495	1.163				

Año 2013 + 7808 (Ene a Ago)

Comparativo London 2009-2013

Compañía \ Mes	Enero	Febrero	Marzo	Abril	Mayo	Junio	Julio	Agosto	Sep.	Octubre	Nov	Dic	Total	
Total 2013	33586	29.403	22.040	16.228	7.759	6.773	8.902	7.734					132.425	10.720
Total 2012	31.387	25.965	22.095	14.659	7.905	5.158	8.248	6.288	12.240	17.826	26.630	25.975	204.376	121705
Total 2011	32.018	26.365	26.455	17.984	8.853	1.482	4.289	5.205	10.889	20.074	26.404	25.558	205.576	
Total 2010	32.781	27.203	24.795	17.728	10.530	5.989	9.976	8.590	11.643	19.959	28.971	27.929	226.094	
Total 2009	29.937	23.791	20.751	18.003	9.492	7.572	8.649	9.174	12.105	21.262	27.949	27.282	215.967	
Total 2008	36.667	33.137	34.224	16.829	6.660	3.645	4.757	8.694	11.829	22.024	29.169	25.778	233.413	
Total 2007	28.477	25.753	24.236	19.370	8.745	4.011	5.347	9.296	13.078	23.050	33.737	29.562	224.662	
Total 2006	25.654	22.509	22.828	16.548	5.460	2.999	2.465	7.477	10.931	19.312	27.151	25.000	188.334	
Total 2005	23.626	21.256	22.466	13.161	6.381	2.996	3.818	6.772	11.236	19.804	25.441	24.062	181.019	
Total 2004	20.484	19.798	19.512	15.730	5.832	2.731	3.353	5.457	7.444	15.779	21.193	20.599	157.912	
Total 2003	14.833	12.778	13.031	8.673	3.681	1.857	2.455	3.883	5.853	12.544	16.572	16.941	113.101	
Total 2002	8.164	9.056	7.997	7.080	3.473	1.631	1.145	2.160	2.545	5.553	9.208	10.121	68.133	
Total 2001	6.693	6.807	5.363	3.276	839	259	443	392	1.003	3.219	4.977	5.946	39.217	

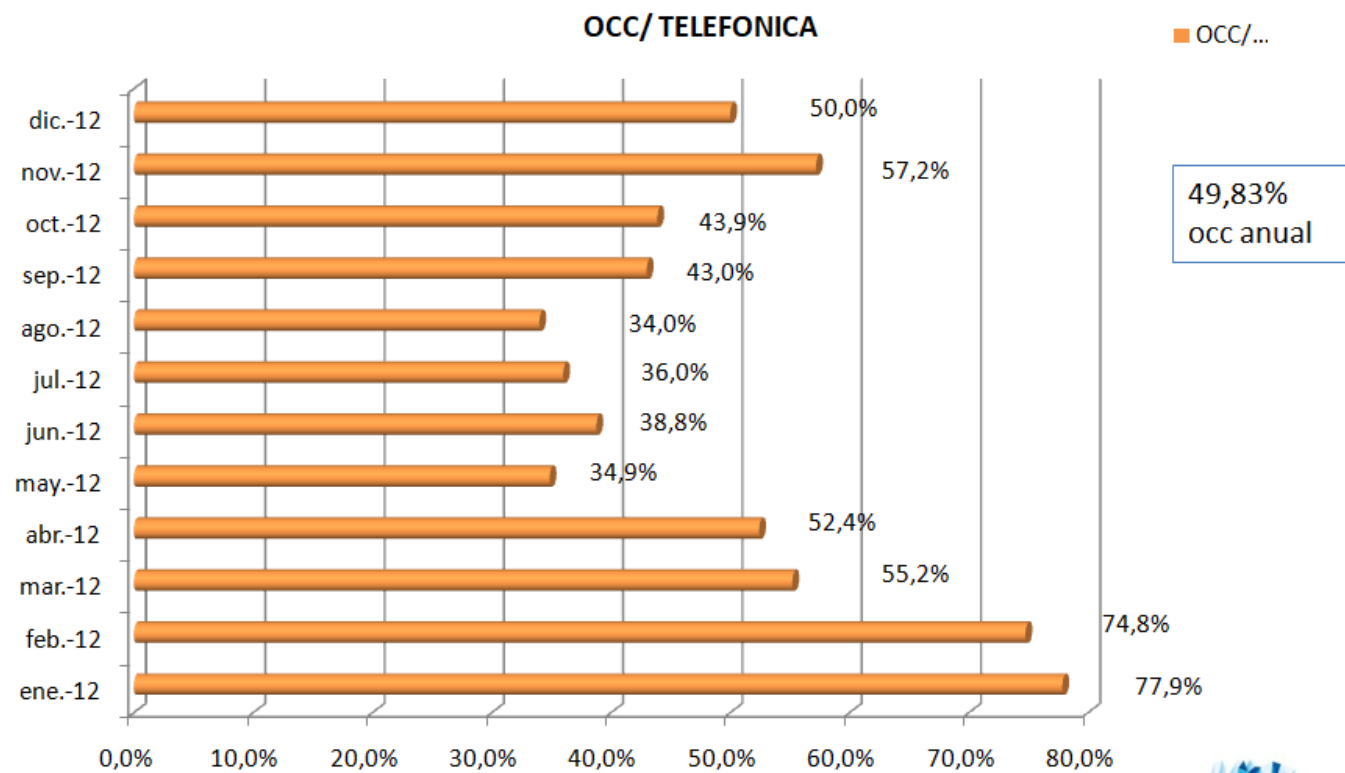
Comparativo Ocupación 2008-2013
TEMPORADA SEPTIEMBRE A ABRIL

Sep-08	oct.-08	nov.-08	dic.-08	Ene-09	feb.-09	Mar-09	abr.-09	52,16	2008-2009
42,56%	45,96%	56,54%	50,38%	67,46%	58,34%	49,94%	46,10%		
Sep-09	oct.-09	nov.-09	dic.-09	Ene-10	feb.-10	Mar-10	abr.-10	55,58	2009-2010
43,88%	44,35%	59,50%	56,00%	71,00%	65,00%	50,00%	54,92%		
Sep-10	oct.-10	nov.-10	dic.-10	Ene-11	feb.-11	Mar-11	abr.-11	54,6	2010-2011
35,64%	47,89%	57,02%	50,48%	76,99%	71,19%	53,06%	44,53%		
Sep-11	oct.-11	nov.-11	dic.-11	Ene-12	feb.-12	Mar-12	abr.-12	58,67	2011-2012
40,80%	49,48%	62,23%	56,57%	77,85%	74,76%	55,22%	52,43%		
Sep-12	oct.-12	nov.-12	dic.-12	Ene-13	feb.-13	Mar-13	abr.-13	55,44	2012-2013
41,00%	44,00%	57,00%	50,00%	77,50%	78,00%	55,00%	41,00%		

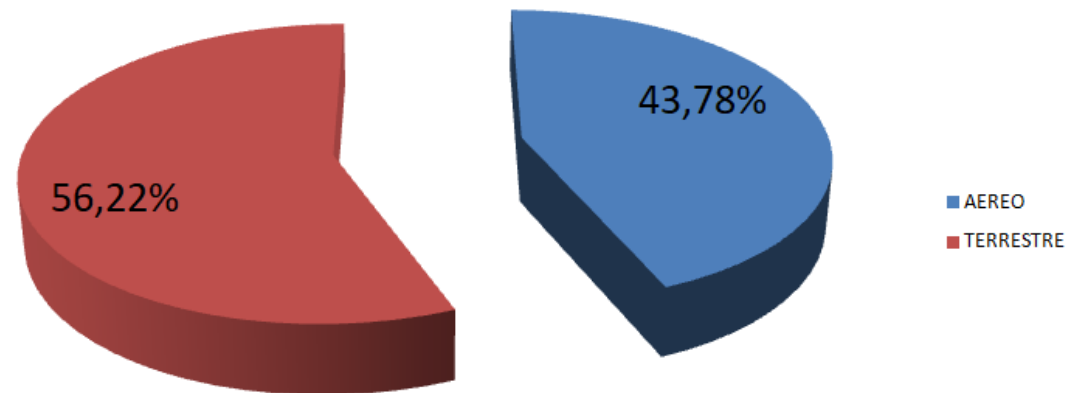
Comparativo Ocupación 2008-2013
TEMPORADA MAYO A AGOSTO

May-08	jun.-08	jul.-08	Ago-08	28,96	2008
28,76%	23,07%	33,03%	30,96%		
May-09	jun.-09	jul.-09	Ago-09	40,57	2009
40,01%	37,61%	44,93%	39,73%		
May-10	jun.-10	jul.-10	Ago-10	40,59	2010
35,64%	54,92%	36,61%	35,17%		
May-11	jun.-11	jul.-11	Ago-11	26,62	2011
32,06%	21,58%	23,15%	29,67%		
May-12	jun.-12	jul.-12	Ago-12	35,05	2012
34,86%	35,78%	35,57%	34,00%		
May-13	jun.-13	jul.-13	Ago-13	35,13	2013
33,90%	32,70%	33,50%	40,00%		

Ocupación Relevada Telefónicamente



Incidencia Área - Terrestre



VISITANTES APROX.	460.000	100%
AEREO	204.376	43,78%
TERRESTRE	258.624	56,22%

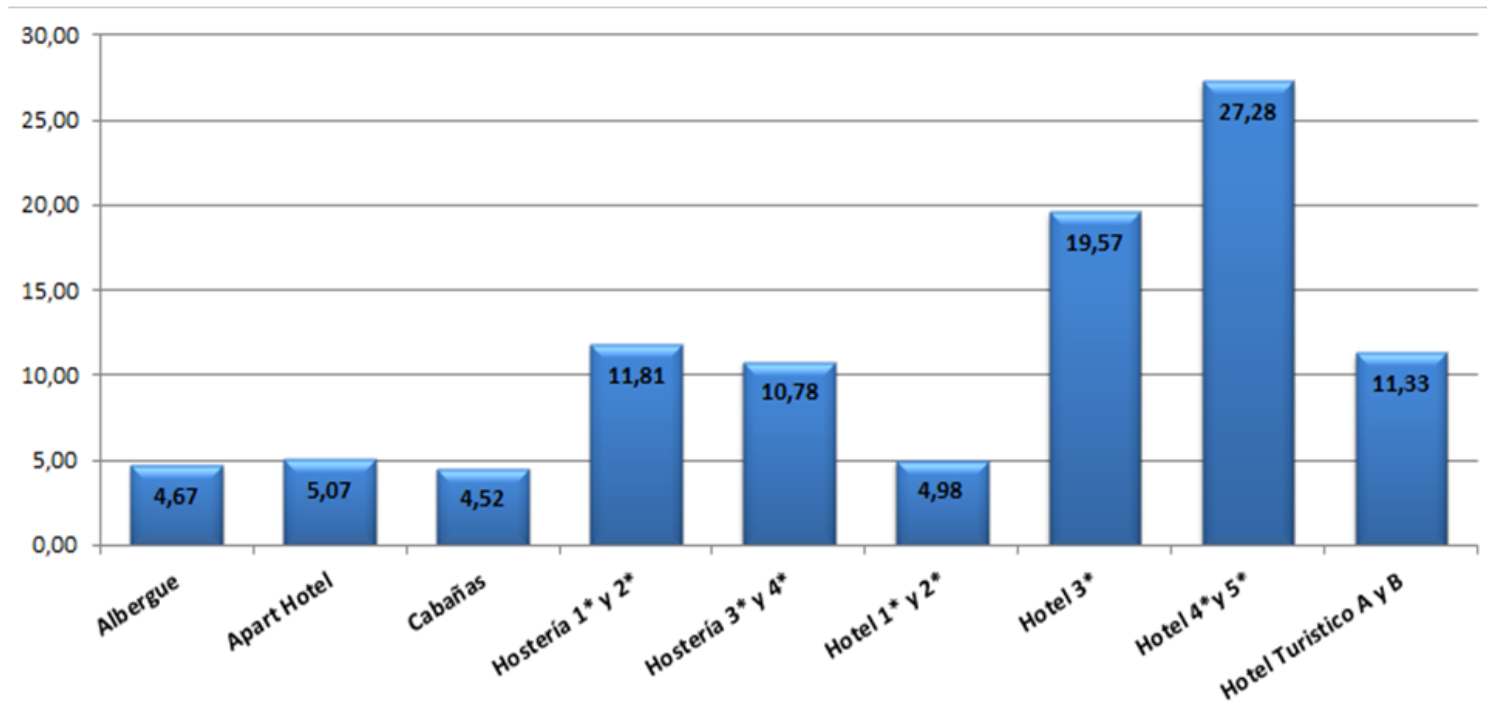
Informe Estadístico Datos Cualitativos El Calafate 2012



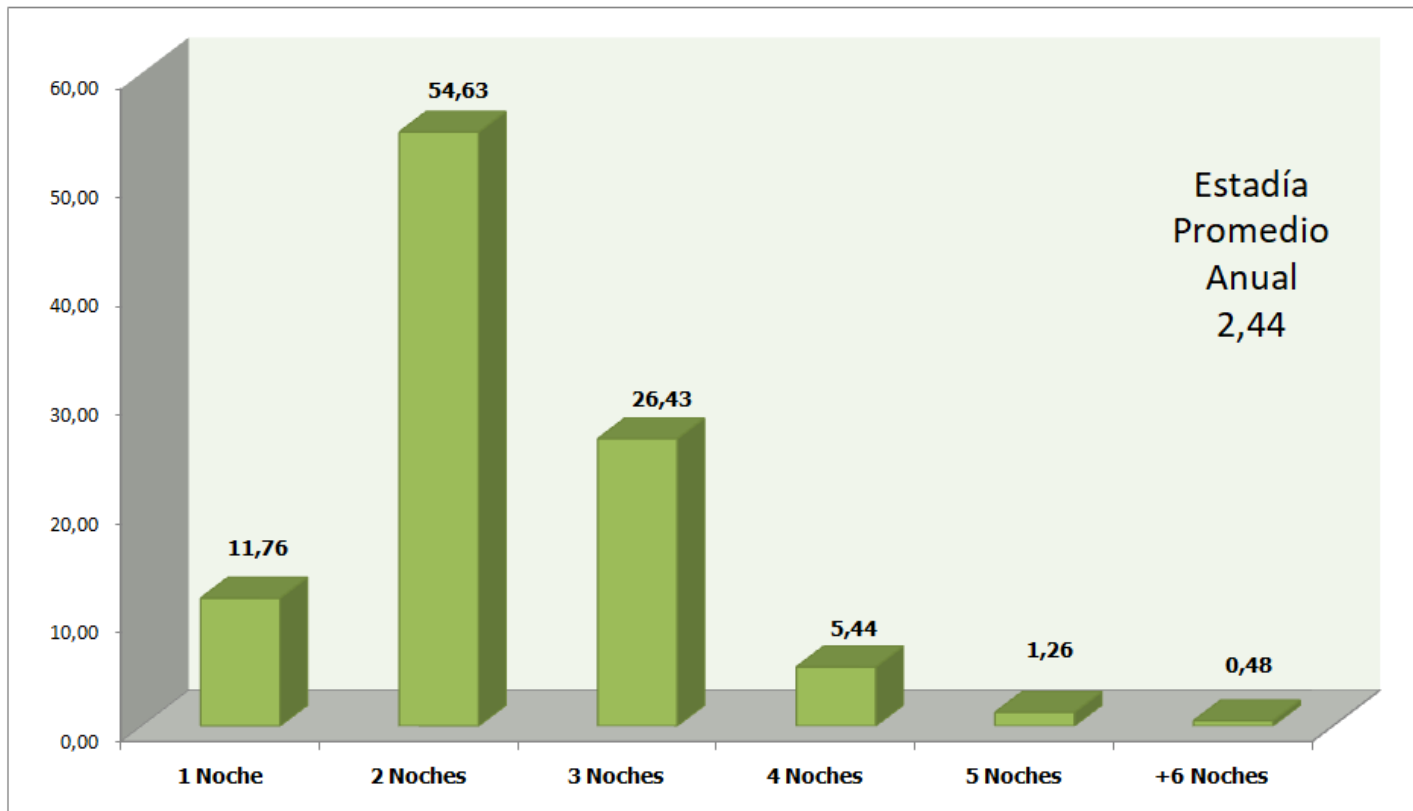
Dpto. Estadístico
Secretaría de Turismo
Municipalidad de El Calafate



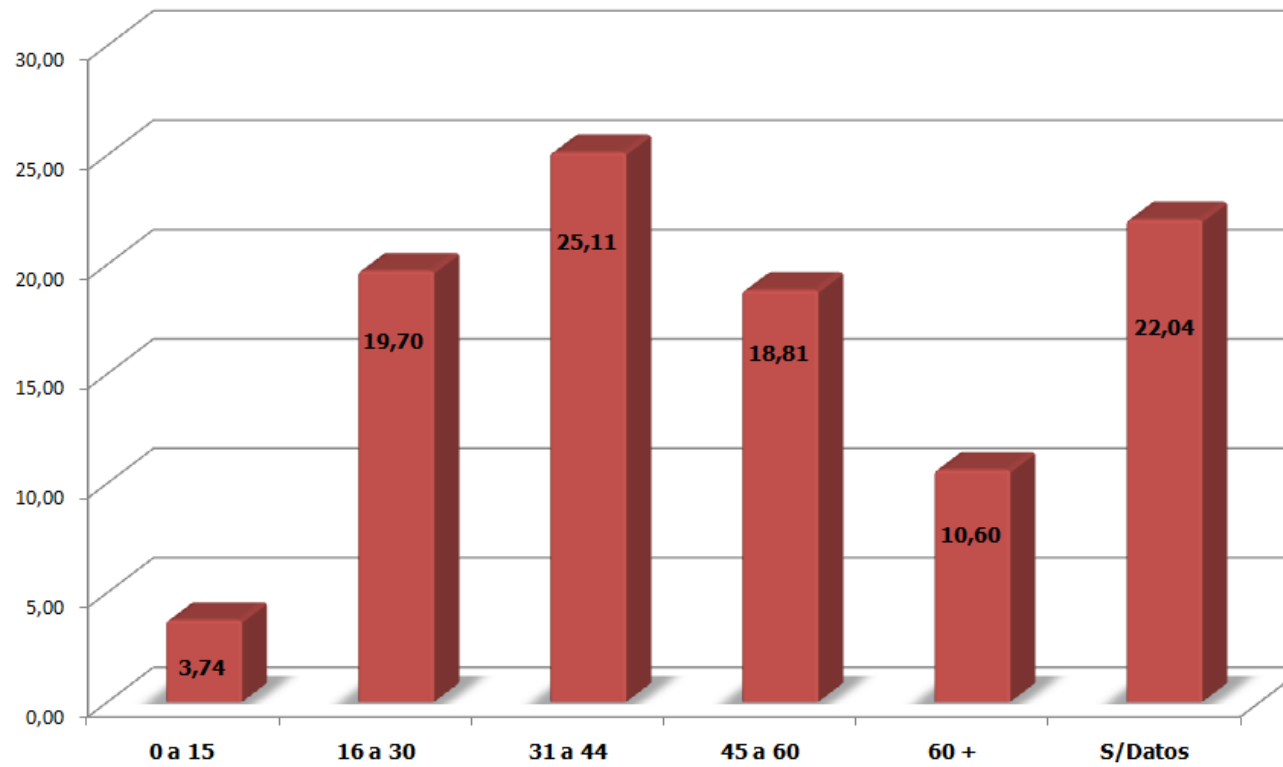
Ocupación según tipo de alojamiento



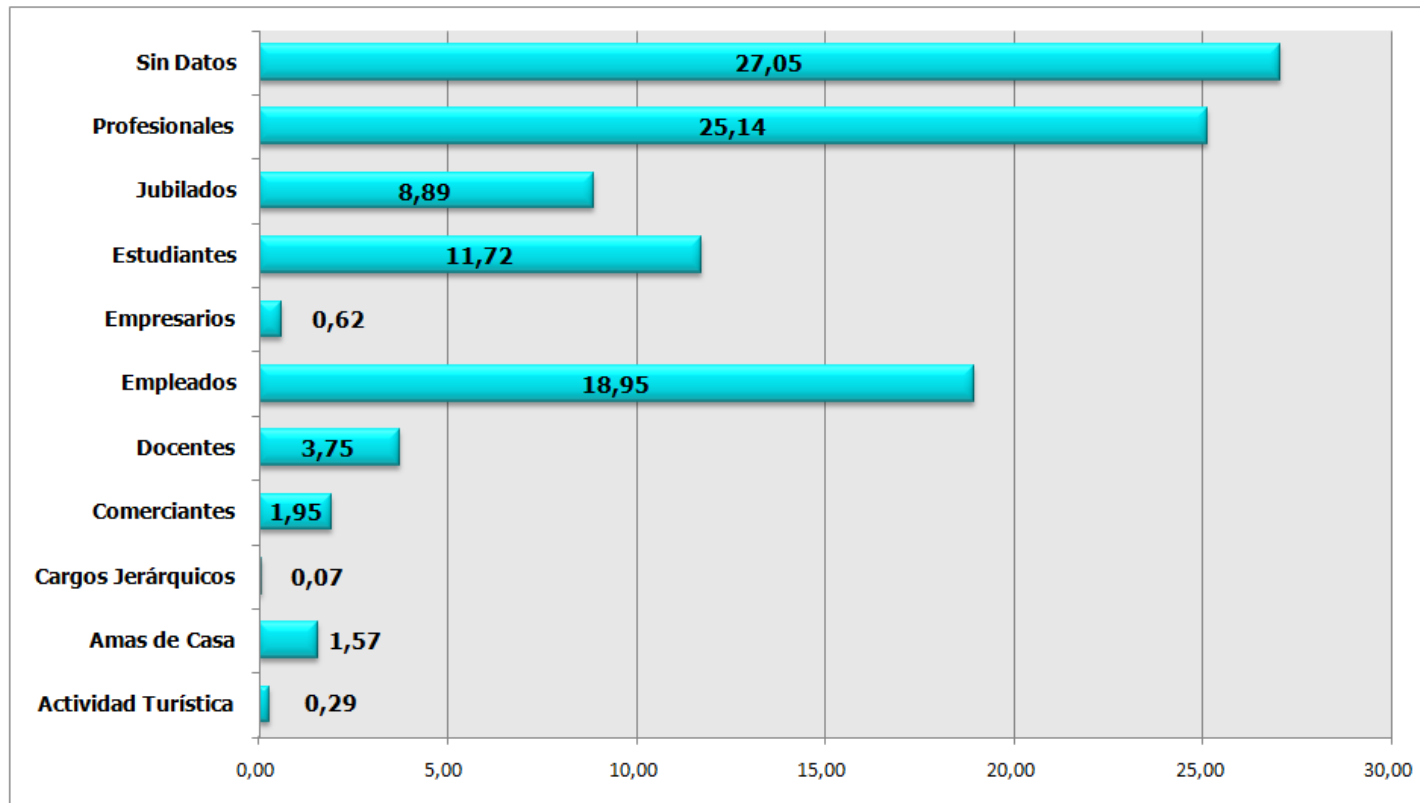
Estadía



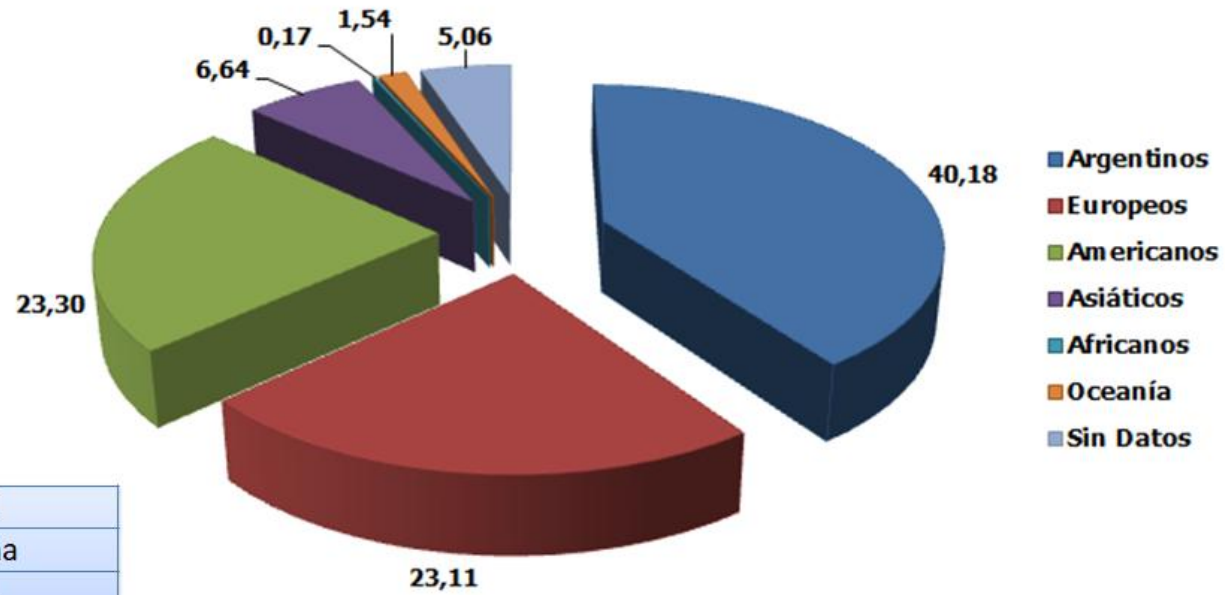
Distribución por Edad



Demanda según Ocupación

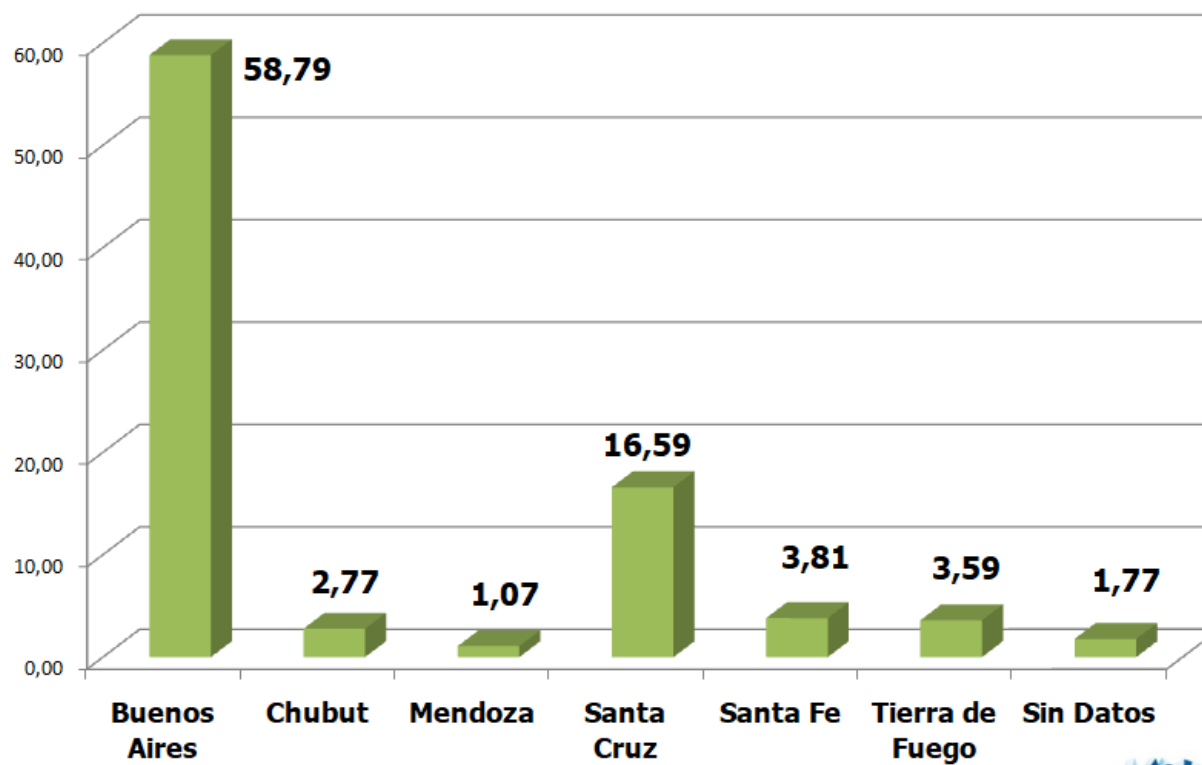


Procedencia Turistas Arribados

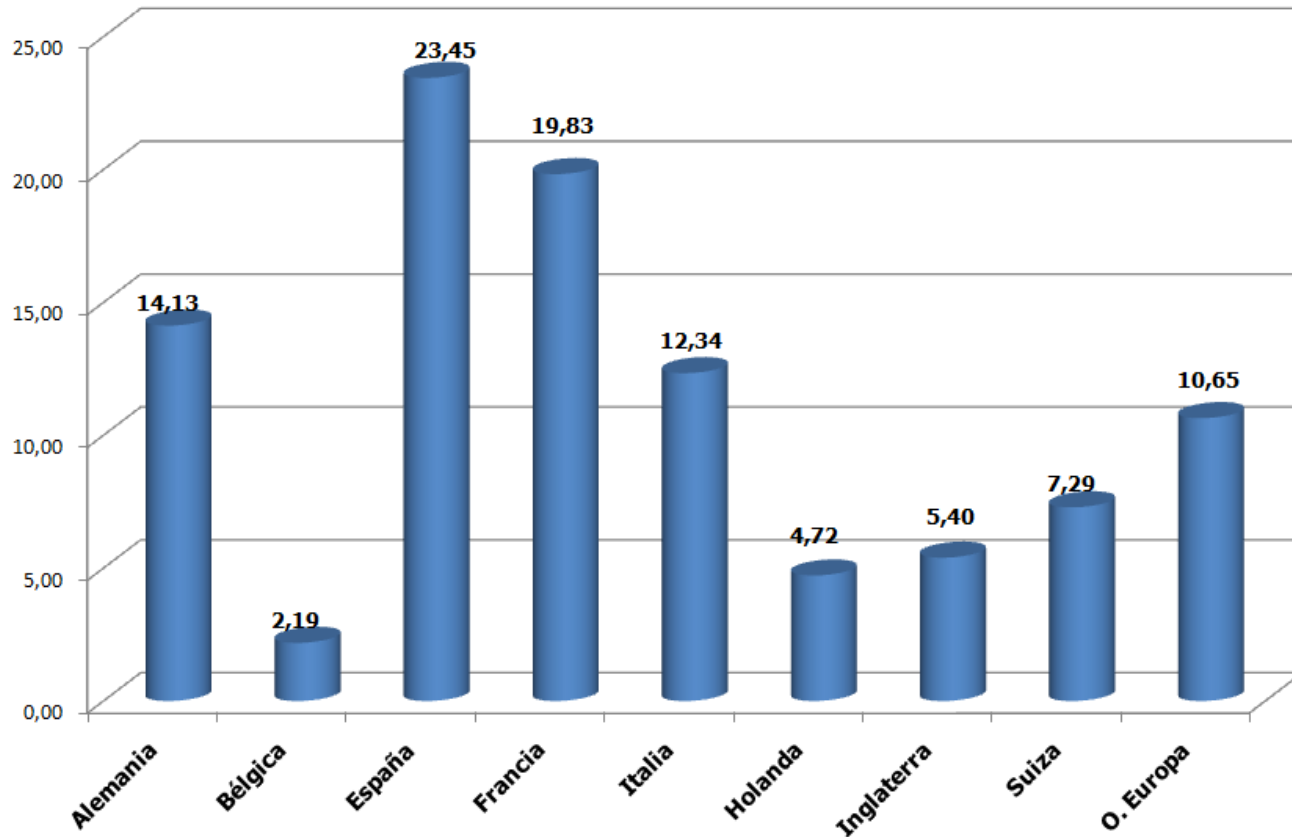


1	Brasil
2	España
3	EEUU
4	Francia
5	Chile
6	Alemania

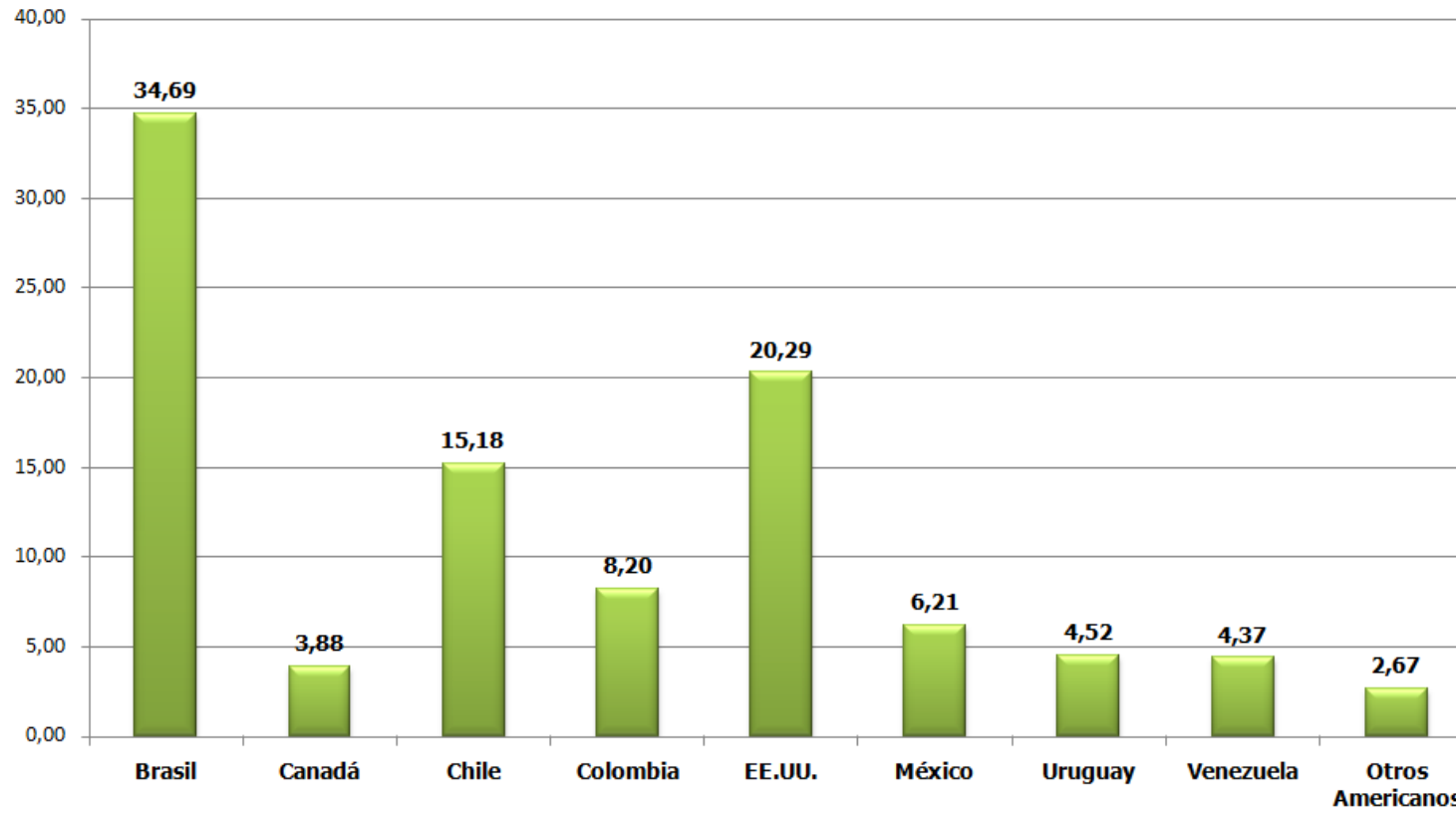
Participación Turistas Nacionales mas representativos



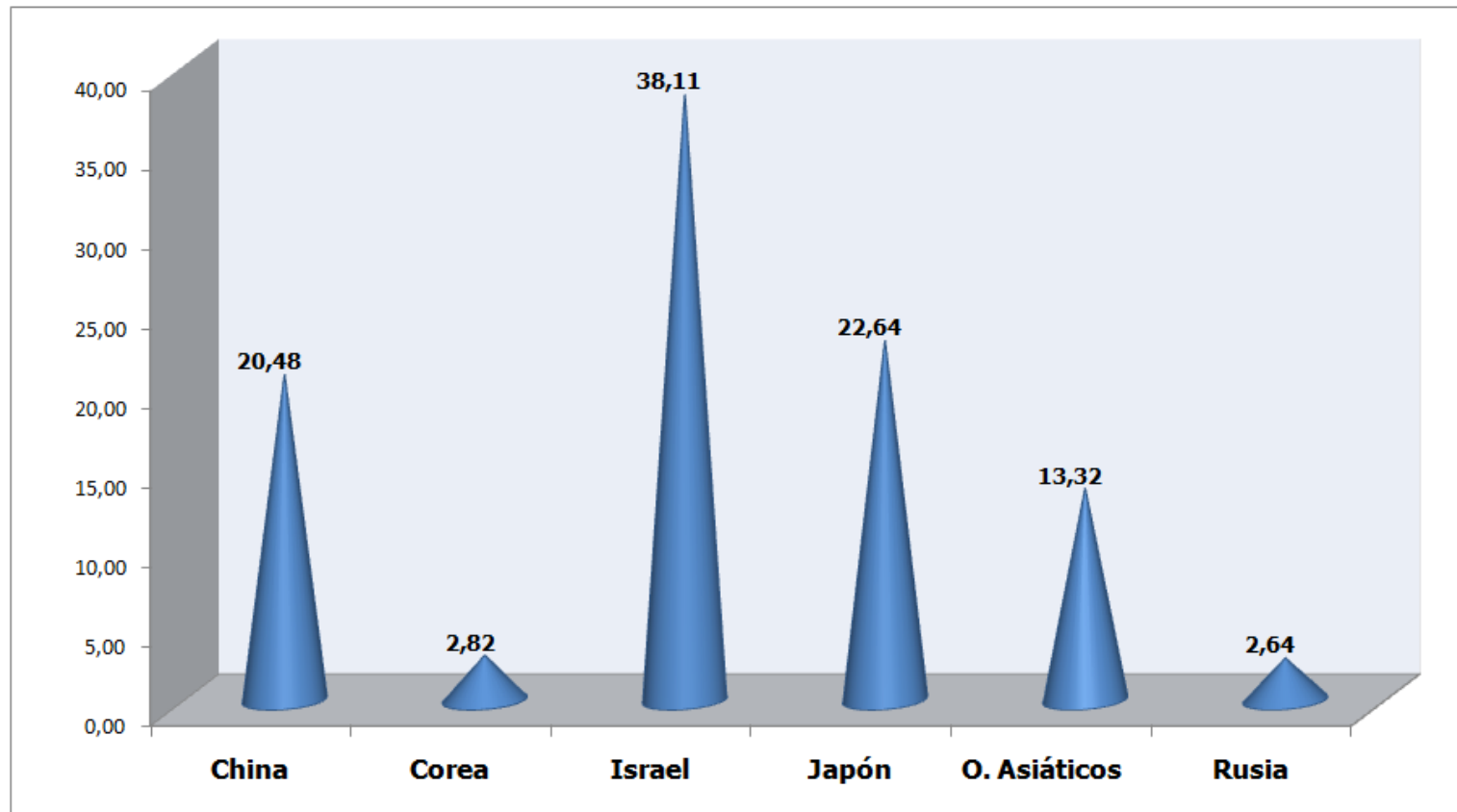
Participación Turistas Europeos



Participación Turistas de América



Participación Turistas de Asia



Impacto Económico Act. Turística 2012



Dpto. Estadístico
Secretaría de Turismo
Municipalidad de El Calafate



El Calafate
Tierra de glaciares

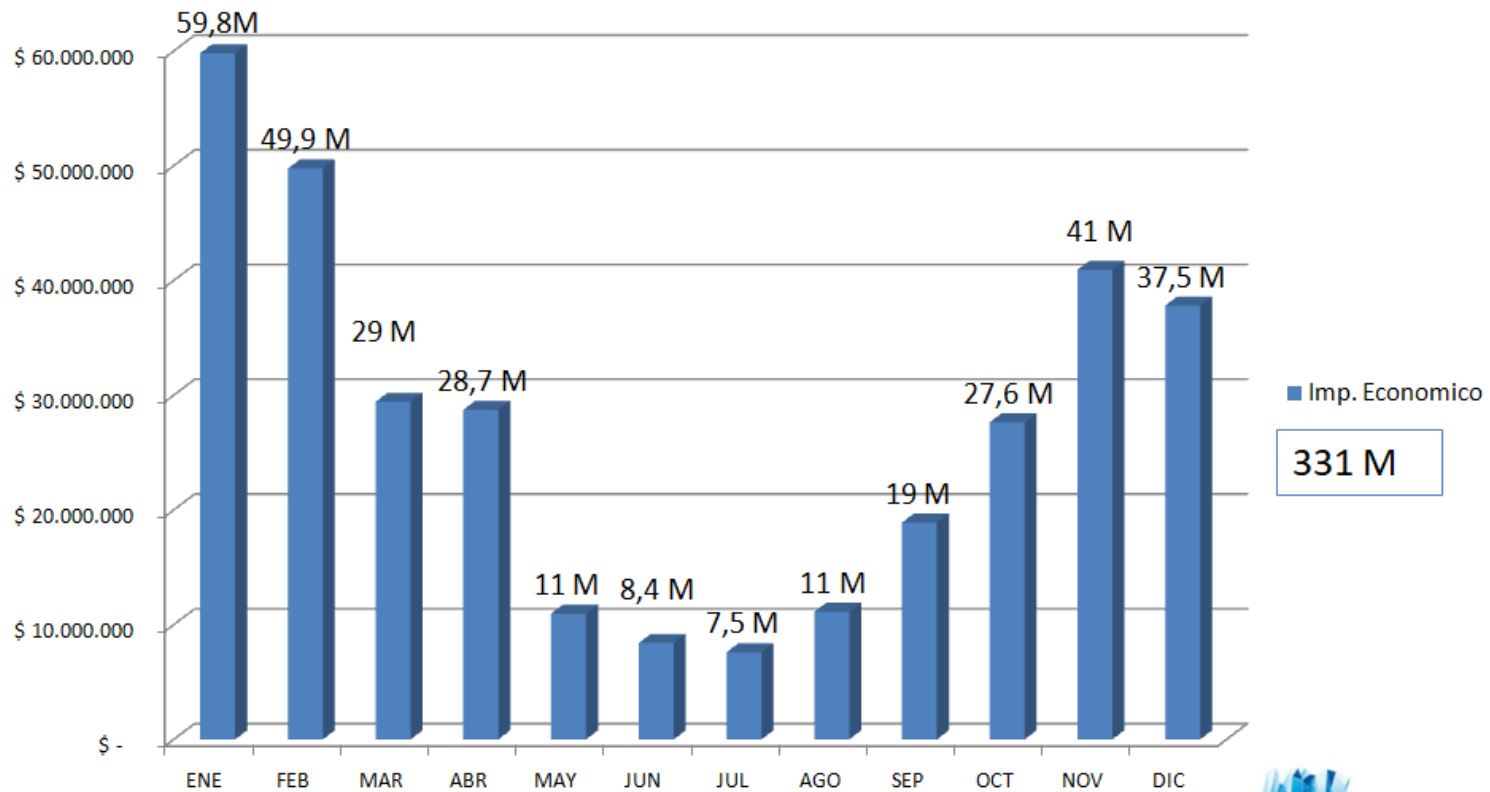
Gasto Promedio 2012

Calculado por Turista Por Día

Gasto Turístico ALTA (E a A)		Gasto Turístico BAJA (M a A)	
Hotelería	\$ 180,00	Hotelería	\$ 162,00
Gastronomía	\$ 150,00	Gastronomía	\$ 150,00
Excursiones	\$ 307,57	Excursiones	\$ 240,00
Adicional	\$ 90,00	Adicional	\$ 83,00
TOTAL ENE-ABRIL	\$ 727,57	TOTAL MAYO-AGO	\$ 635,00

- * Las tarifas hoteleras se promediaron por categoría por temporada
- * Gastronomía: Cubierto + Promedio entre Parrilla y Pizza + bebida sin alcohol+vianda
- * Excursiones: se toma tarifa moreno regular + Promedio entrada parque nacional , Arg, MERCOSUR y Extranjero+Trf in out+ Museo Prom.+Propor. Navegación+Propor Safari
- * Adicional: chocolates, artesanías (video, remera, postal etc.) + entretenimiento+café

Gasto Promedio 2012 Calculado por Turista Por Día Imp. Economico



Resumen 2012

